

1 会計別の当初予算額

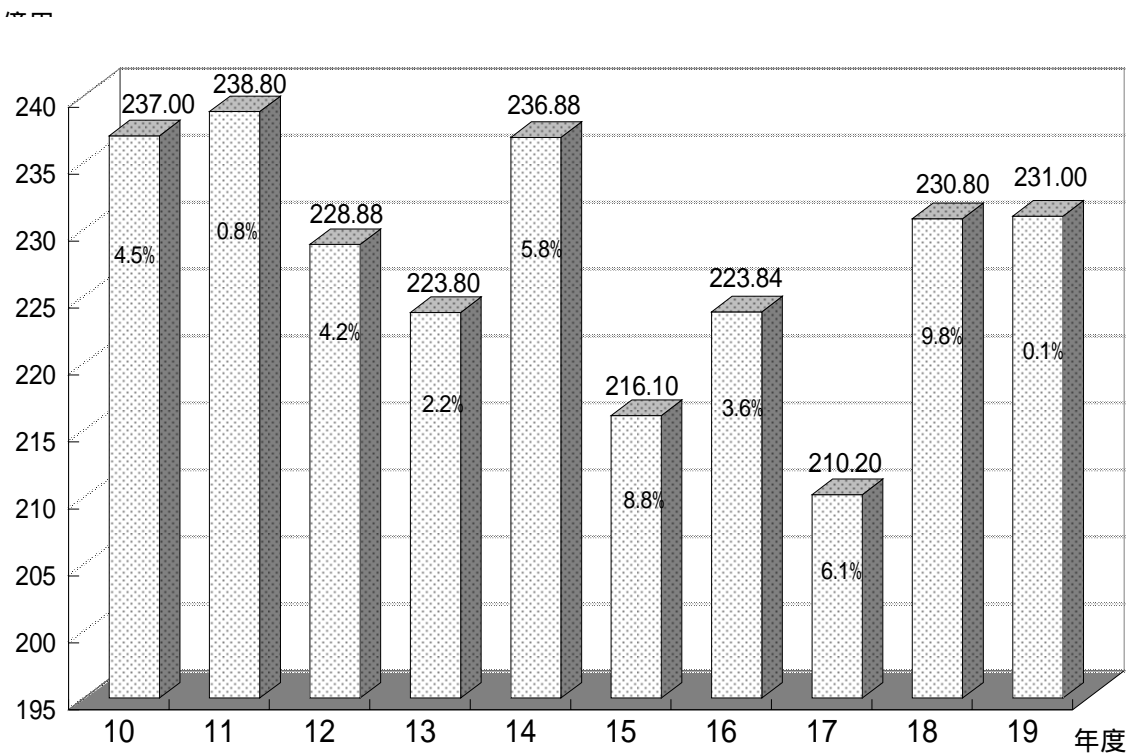
(単位:千円)

会 計 名	平成 19 年度	平成 18 年度	増 減 額	増 減 率 (%)	
一 般 会 計	23,100,000	23,080,000	20,000	0.1	
特 別 会 計	競 輪	-	1,515,023	皆減	
	国 保	8,135,423	7,049,898	1,085,525	15.4
	下 水 道	2,379,380	2,485,391	106,011	4.3
	交 通 災 害 共 済	26,506	26,664	158	0.6
	老 人 保 健	6,612,977	6,487,339	125,638	1.9
	長 野 土 地 区 画 整 理	128,113	150,012	21,899	14.6
	介 護 保 険	4,077,282	3,901,283	175,999	4.5
	南 河 原 地 区 簡 易 水 道	139,285	138,878	407	0.3
	小 計	21,498,966	21,754,488	255,522	1.2
公 営 企 業 会 計 (上 水 道)	3,041,479	3,001,409	40,070	1.3	
合 計	47,640,445	47,835,897	195,452	0.4	

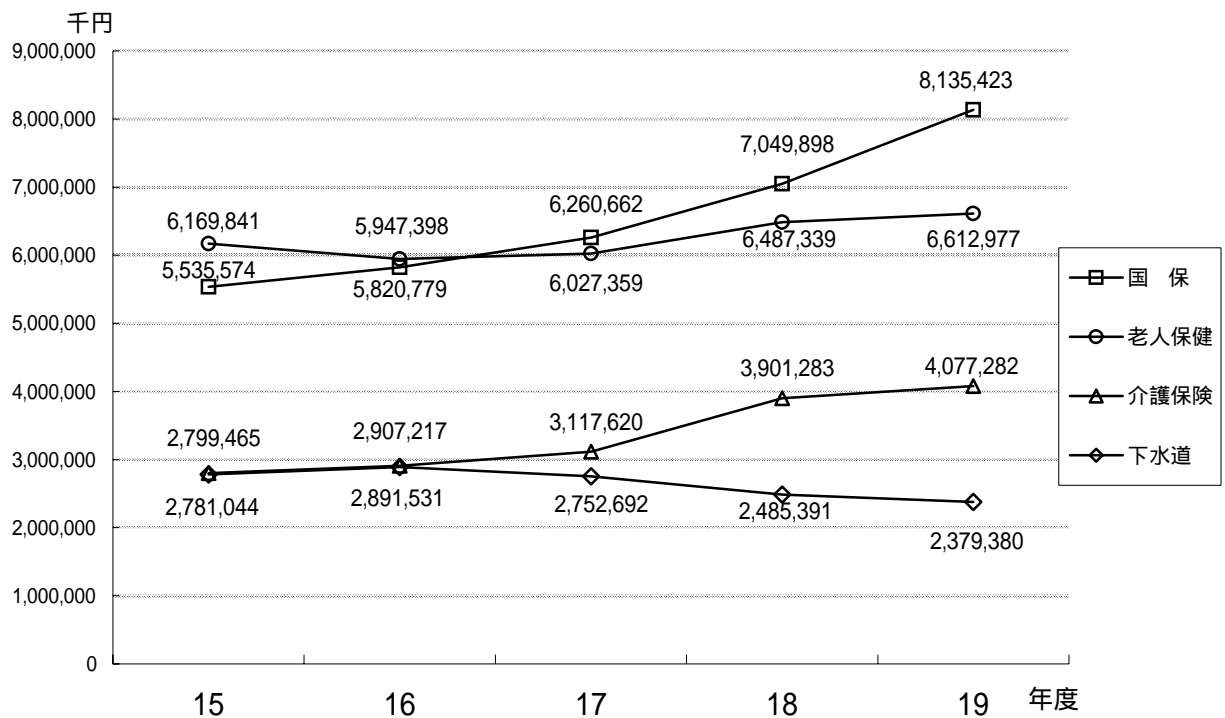
附表 1

当初予算額の推移

一般会計



特別会計



2 一般会計款別の状況

(1) 歳入

(単位:千円)

区 分	平成19年度 (A)	平成18年度 (B)	増減額 (A) - (B)	増減率 (%)	(A) の 構成比 (%)
市 税	11,429,666	9,901,202	1,528,464	15.4	49.5
地 方 譲 与 税	416,000	1,087,000	671,000	61.7	1.8
利 子 割 交 付 金	30,000	22,000	8,000	36.4	0.1
配 当 割 交 付 金	30,000	20,000	10,000	50.0	0.1
株 式 等 譲 渡 所 得 割 交 付 金	40,000	20,000	20,000	100.0	0.2
地 方 消 費 税 交 付 金	770,000	750,000	20,000	2.7	3.3
自 動 車 取 得 税 交 付 金	370,000	360,000	10,000	2.8	1.6
地 方 特 例 交 付 金	110,000	319,000	209,000	65.5	0.5
地 方 交 付 税	3,000,000	3,750,000	750,000	20.0	13.0
交 通 安 全 対 策 特 別 交 付 金	18,000	18,000	0	0.0	0.1
分 担 金 及 び 負 担 金	354,395	376,224	21,829	5.8	1.5
使 用 料 及 び 手 数 料	267,329	269,203	1,874	0.7	1.2
国 庫 支 出 金	1,623,959	1,656,832	32,873	2.0	7.0
県 支 出 金	1,105,376	931,868	173,508	18.6	4.8
財 産 収 入	33,748	35,644	1,896	5.3	0.1
寄 附 金	550	550	0	0.0	0.0
繰 入 金	560,000	410,000	150,000	36.6	2.4
繰 越 金	450,000	450,000	0	0.0	2.0
諸 収 入	472,977	512,077	39,100	7.6	2.1
市 債	2,018,000	2,190,400	172,400	7.9	8.7
計	23,100,000	23,080,000	20,000	0.1	100.0

(2) 歳 出

(単位:千円)

区 分	平成19年度 (A)	平成18年度 (B)	増 減 額 (A) - (B)	増 減 率 (%)	(A) の 構 成 比 (%)
議 会 費	272,055	276,495	4,440	1.6	1.2
総 務 費	3,235,388	2,974,385	261,003	8.8	14.0
民 生 費	6,422,688	6,076,675	346,013	5.7	27.8
衛 生 費	1,612,666	1,633,800	21,134	1.3	7.0
労 働 費	73,906	124,760	50,854	40.8	0.3
農 業 費	455,743	318,741	137,002	43.0	2.0
商 工 費	231,153	337,991	106,838	31.6	1.0
土 木 費	3,729,978	4,146,740	416,762	10.1	16.1
消 防 費	1,020,302	1,023,743	3,441	0.3	4.4
教 育 費	3,241,886	3,295,539	53,653	1.6	14.0
公 債 費	2,783,625	2,839,747	56,122	2.0	12.1
諸 支 出 金	610	11,384	10,774	94.6	0.0
予 備 費	20,000	20,000	0	0.0	0.1
計	23,100,000	23,080,000	20,000	0.1	100.0

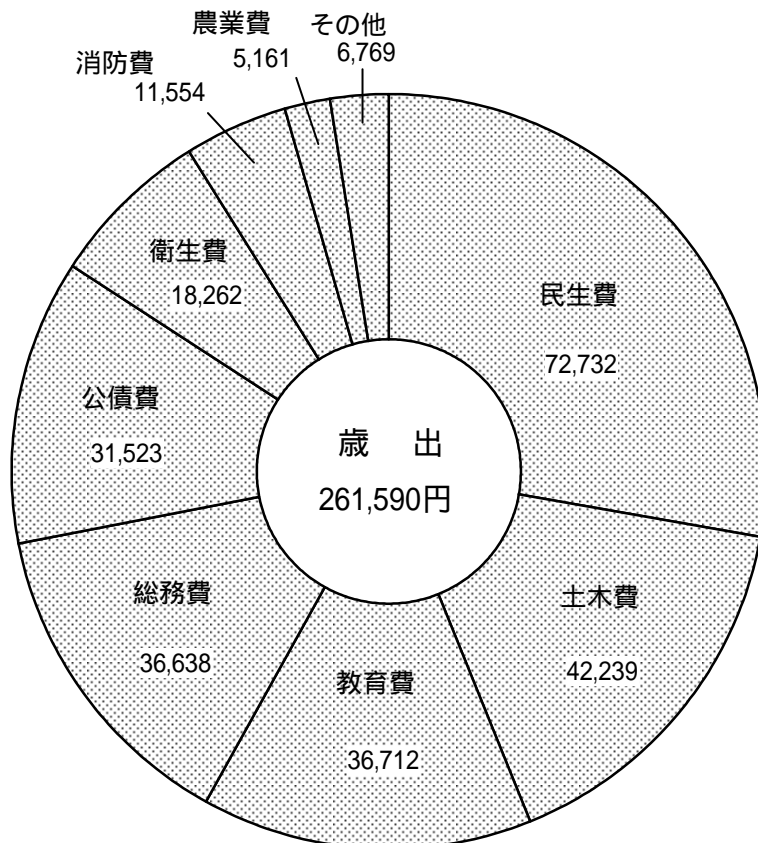
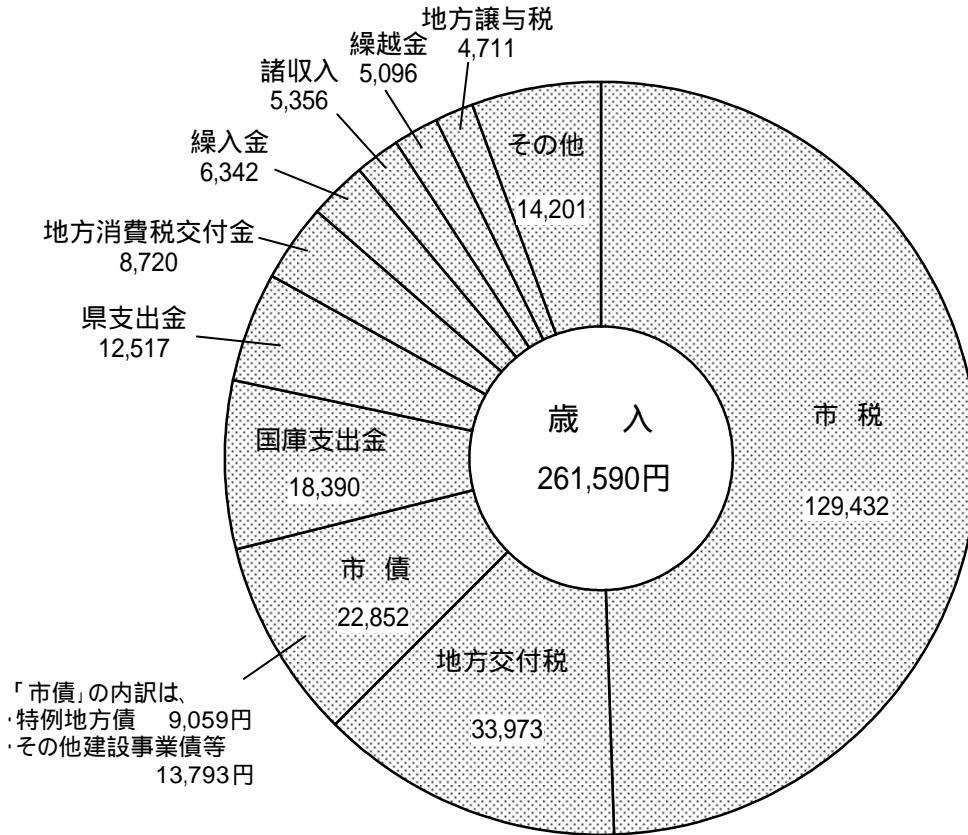
歳入のうち、平成19年度「市債」2,018,000千円の内訳は、
 ・特例地方債(臨時財政対策債) 800,000千円
 ・その他建設事業債等 1,218,000千円 となっている。

なお、特例地方債とは、減税など国の政策に伴う市の減収を補てんするための借り入れで、返済の際に全額が交付税として戻ってくるものである。

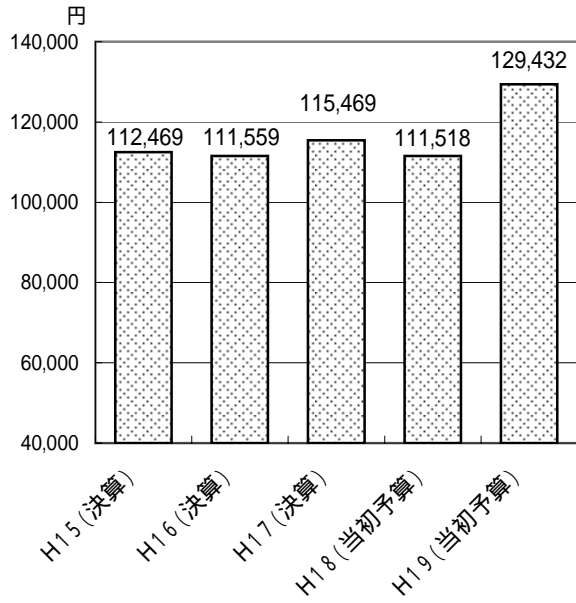
一般会計歳入歳出

市民1人当たり款別予算額

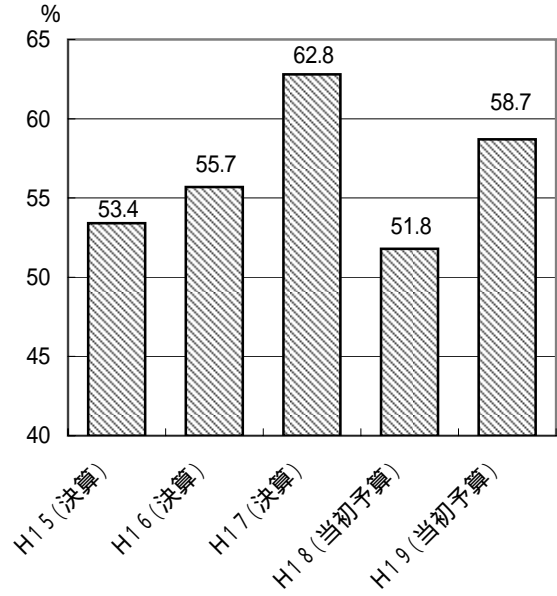
人口 88,306人
(平成19年1月1日現在)



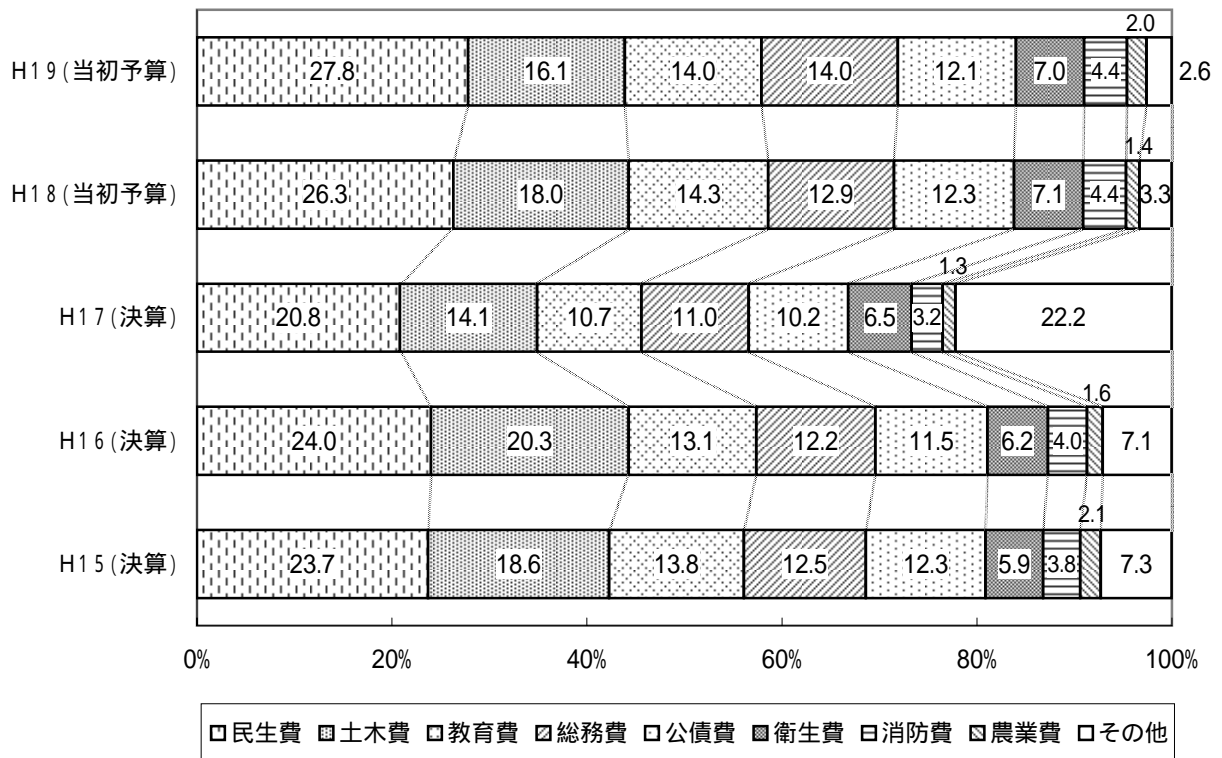
一人当たり市税負担額の推移



自主財源比率の推移



歳出目的別構成比の推移



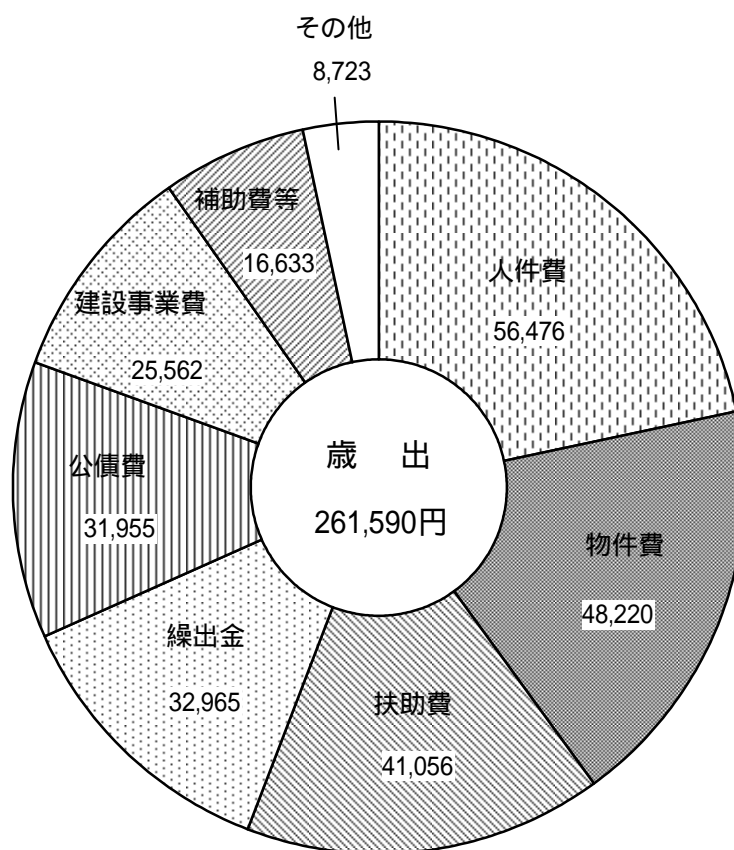
3 性質別分析表 (一般会計歳出)

(単位:千円)

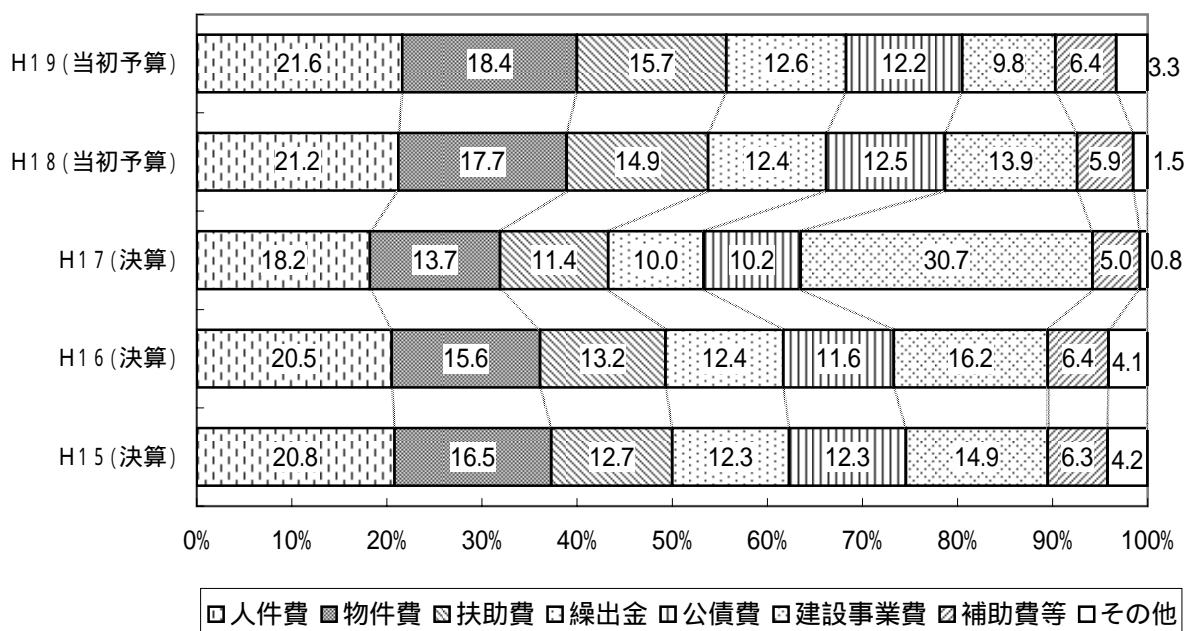
区 分	平成17年度		平成18年度		平成19年度		増 減 率	
	決算額	構成比 (%)	予算額	構成比 (%)	予算額	構成比 (%)	18/17 (%)	19/18 (%)
人 件 費	5,308,455	18.2	4,896,836	21.2	4,987,180	21.6	7.8	1.8
扶 助 費	3,334,387	11.4	3,441,108	14.9	3,625,469	15.7	3.2	5.4
公 債 費	2,978,436	10.2	2,877,968	12.5	2,821,846	12.2	3.4	2.0
建 設 事 業 費	8,986,022	30.7	3,202,311	13.9	2,257,257	9.8	64.4	29.5
(補 助 事 業)	201,009	0.7	306,719	1.3	188,363	0.8	52.6	38.6
(単 独 事 業)	8,785,013	30.0	2,895,592	12.6	2,068,894	9.0	67.0	28.6
物 件 費	3,998,388	13.7	4,090,710	17.7	4,258,144	18.4	2.3	4.1
維 持 補 修 費	200,232	0.7	319,943	1.4	329,913	1.4	59.8	3.1
補 助 費 等	1,466,342	5.0	1,358,013	5.9	1,468,813	6.4	7.4	8.2
積 立 金	31,915	0.1	5,300	0.0	339,446	1.5	83.4	6,304.6
投 資 及 び 出 資 金	0	0.0	100	0.0	130	0.0	皆増	30.0
貸 付 金	800	0.0	12,000	0.0	80,800	0.3	1,400.0	573.3
繰 出 金	2,936,238	10.0	2,855,711	12.4	2,911,002	12.6	2.7	1.9
予 備 費	-	-	20,000	0.1	20,000	0.1	-	0.0
計	29,241,215	100.0	23,080,000	100.0	23,100,000	100.0	21.1	0.1

附表 3

市民1人当たり性質別予算額



性質別構成比の推移



4 節別分析表（一般会計歳出）

（単位：千円）

区 分	平成17年度		平成18年度		平成19年度		増 減 率	
	決算額	構成比 (%)	予算額	構成比 (%)	予算額	構成比 (%)	18/17 (%)	19/18 (%)
1 報 酬	257,650	0.9	237,363	1.0	236,589	1.0	7.9	0.3
2 給 料	2,051,999	7.3	2,246,267	9.7	2,169,148	9.4	9.5	3.4
3 職 員 手 当 等	1,982,369	7.1	1,810,764	7.8	1,992,231	8.6	8.7	10.0
4 共 済 費	557,326	2.0	622,625	2.7	613,308	2.7	11.7	1.5
5 災 害 補 償 費	0	0.0	0	0.0	0	0.0	0.0	0.0
6 恩 給 及 び 退 職 年 金	1,447	0.0	1,520	0.0	1,520	0.0	5.0	0.0
7 賃 金	271,291	1.0	274,693	1.2	316,635	1.4	1.3	15.3
8 報 償 費	85,159	0.3	107,449	0.5	114,502	0.5	26.2	6.6
9 旅 費	26,934	0.1	36,934	0.2	36,956	0.2	37.1	0.1
10 交 際 費	1,698	0.0	3,299	0.0	2,899	0.0	94.3	12.1
11 需 用 費	800,241	2.9	819,185	3.6	848,997	3.7	2.4	3.6
12 役 務 費	222,469	0.8	238,866	1.0	256,449	1.1	7.4	7.4
13 委 託 料	3,264,733	11.7	3,386,988	14.7	3,500,265	15.2	3.7	3.3
14 使用料及び賃借料	298,916	1.1	336,588	1.5	327,141	1.4	12.6	2.8
15 工 事 請 負 費	1,745,672	6.3	2,495,006	10.8	1,503,835	6.5	42.9	39.7
16 原 材 料 費	18,630	0.1	20,448	0.1	20,274	0.1	9.8	0.9
17 公 有 財 産 購 入 費	6,452,616	23.1	266,530	1.2	289,420	1.3	95.9	8.6
18 備 品 購 入 費	255,495	0.9	302,263	1.3	235,838	1.0	18.3	22.0
19 負担金補助及び交付金	1,527,438	5.5	1,567,235	6.8	1,775,237	7.7	2.6	13.3
20 扶 助 費	2,179,950	7.8	2,440,666	10.6	2,605,331	11.3	12.0	6.7
21 貸 付 金	800	0.0	12,000	0.0	80,800	0.3	1,400.0	573.3
22 補償補填及び賠償金	187,290	0.7	61,830	0.3	47,054	0.2	67.0	23.9
23 償還金利子及び割引料	2,881,742	10.3	2,868,736	12.4	2,813,614	12.2	0.5	1.9
24 投資及び出資金	0	0.0	100	0.0	130	0.0	皆増	30.0
25 積 立 金	141,341	0.5	43,535	0.2	377,681	1.6	69.2	767.5
26 寄 附 金	440	0.0	456	0.0	471	0.0	3.6	3.3
27 公 課 費	2,381	0.0	3,128	0.0	2,873	0.0	31.4	8.2
28 繰 出 金	2,679,076	9.6	2,855,526	12.4	2,910,802	12.6	6.6	1.9
計	27,895,103	100.0	23,060,000	100.0	23,080,000	100.0	17.3	0.1

1 この表には予備費を含まない。

2 平成17年度決算額の数値は旧南河原村分を含まない。

節別構成比の推移

