

## これまでの取組

### 川の再生8年間(4年×2期)

- ・水辺再生100プラン(H20~)
- ・川のまるごと再生プロジェクト(H24~)

### ◎県民評価(県政世論調査)

#### 1.川の再生の取組全般について

	H22	H24	H27
良い(肯定評価)	54.9%	69.1%	<b>73.9%</b>

#### 2.河川空間を有効活用する取組について

	H27
良い(肯定評価)	<b>76.7%</b>

## 8年間の総括

### ●良かったところ

- ・市町村や県民と協働する仕組みが定着
- ・利活用される水辺は地域共有資産に成長
- ・川を利活用したい市町村の動きが出てきた

### ●改善すべきところ

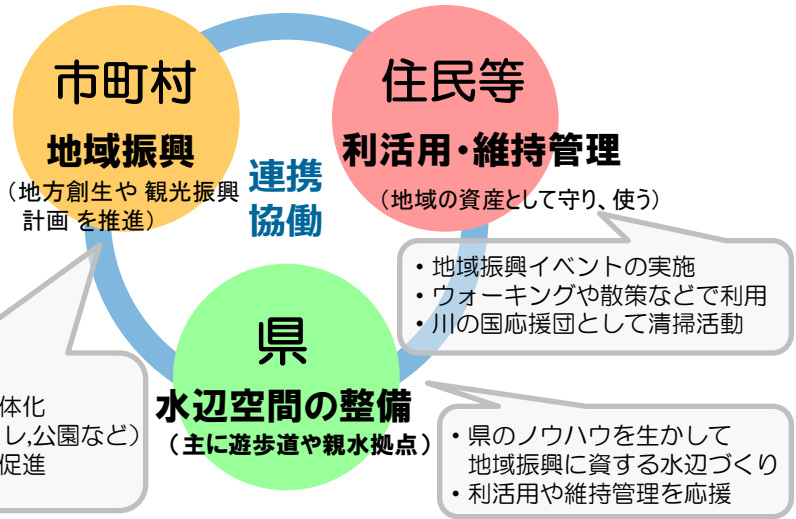
- ・川の個性をいかしきれず地域差を生じている
- ・再生(整備)が先行し利活用がやや弱かった

## 事業概要

### 事業のポイント

- ・協働の仕組みを継承
- ・市町村の地域振興と連携させ効果を拡大
- ・県内各地で利活用を推進し様々な川の魅力を実感できる
- ・水辺の質を向上させ地域の共有資産に成長

- ・県へ事業提案
- ・協議会を運営して提案を具体化
- ・振興施設整備(駐車場、トイレ、公園など)
- ・イベント企画などで利活用促進
- ・住民等と維持管理



- ・地域振興イベントの実施
- ・ウォーキングや散策などで利用
- ・川の国応援団として清掃活動

- ・県のノウハウを生かして地域振興に資する水辺づくり
- ・利活用や維持管理を応援

## 実施方針

### 「川の国埼玉」の実現を継続して追求

埼玉県内どこに行っても特色ある様々な川がある  
**✓ 河川面積割合日本一(3.9%)を肌で実感できるようにする**

山間部



平地部



丘陵部



都市部



## 実施箇所

河川	市町村	河川	市町村
綾瀬川	さいたま市	槻川	小川町
綾瀬川	川口市	● 横瀬川	横瀬町
伝右川	川口市	● 神流川	神川町
新河岸川・柳瀬川	志木市	● 荒川	寄居町
柳瀬川	新座市	小山川	深谷市・本庄市
● 元荒川	鴻巣市	忍川	行田市
新河岸川	川越市	伝右川	草加市
びん沼川	富士見市	元荒川	越谷市
● 入間川	飯能市	新方川	越谷市
高麗川	日高市	大落古利根川	杉戸町
越辺川	越生町	● H28着手(先行調査)箇所	

平成29年度から

**全21箇所20市町**で本格実施

※このほか農業用水(農林部)で7箇所を実施